

# Belangrijke informatie:

Met een versterker zorgt u ervoor dat het signaal niet verzwakt als het gesplitst wordt. Heeft u alle digitale diensten van UPC en maakt u gebruik van meerdere tv's, dan adviseren we u het signaal te versterken voor beter beeld en geluid.

- De opsteekversterker is uitsluitend geschikt voor montage op de bestaande wandcontactdoos
- De uitgangen zijn geschikt voor kabellengten tot 15 meter
- De versterker is geschikt voor radio, tv en alle digitale diensten van UPC
- De installatie niet uitvoeren bij onweer
- Voer de installatie alleen uit in overeenstemming met alle lokaal en nationaal geldende (elektrotechnische) voorschriften

Deze versterker is goedgekeurd door Kabel Keur. Dit is een kwaliteitskeurmerk voor binnenhuisbekabeling. U herkent in één oogopslag het beste materiaal om uw tv aan te sluiten op het UPC-netwerk. Een product met het Kabel Keur-logo is goedgekeurd door onafhankelijke experts. Alle producten met het Kabel Keurmerk hebben een fabrieksgarantie van 3 jaar.



## Installatiehandleiding opsteekversterker BDA-01



step  
1

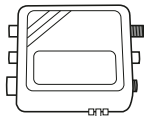
## Controleer het installatiepakket

Controleer voordat u de versterker aansluit of uw installatiepakket alle benodigde onderdelen bevat.



### Voedingsadapter

Een voedingsadapter wordt gebruikt om de versterker met het stopcontact te verbinden.



### Opsteekversterker BDA-01

Uitsluitend geschikt voor montage op de wandcontactdoos in de woonkamer.



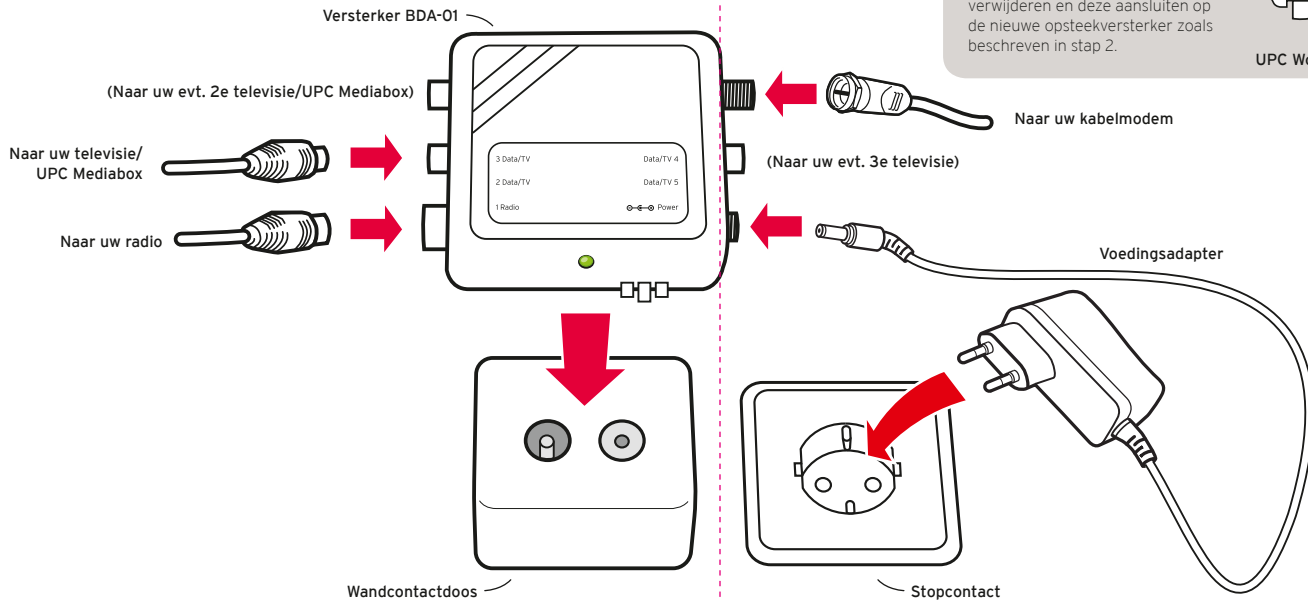
### Installatiehandleiding

Begeleid u stap voor stap door de installatie

step  
2

## Sluit de versterker aan

Plaats de versterker op de bestaande wandcontactdoos volgens onderstaand schema en sluit daarna uw huidige kabels erop aan\*



\* Indien het UPC-signaal in de meterkast binnenkomt, dan uitsluitend de UPC Mediabox aansluiten op deze opsteekversterker in de woonkamer.