



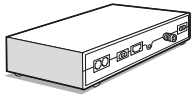
De totale installatie duurt ongeveer 15 minuten

### stap 1

## Controleer het installatiepakket

Controleer voordat u UPC Internet en/of Telefoonie aansluit of uw installatiepakket alle benodigde onderdelen bevat.

### UPC Internet / Telefonie



#### Netsnoer

Een netsnoer wordt gebruikt om het modem met het stopcontact te verbinden.



#### Netwerkkabel (15 mtr)

Deze kabel wordt gebruikt om een PC / laptop te verbinden met het modem. Indien u gebruik maakt van een router verbindt de netwerkkabel het modem met de router.



#### Telefoonkabel (5 mtr)

Deze kabel wordt gebruikt om het telefoontoestel te verbinden met de wandcontactdoos. Eventueel kan deze kabel ook gebruikt worden om het telefoontoestel rechtstreeks met het modem te verbinden.



1x



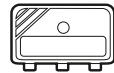
2x



1x

#### Coaxkabels

Een coaxkabel wordt gebruikt om de wandcontactdoos met het modem te verbinden, eventueel via een splitter.



### UPC Draadloos Internet / Telefonie



#### Netsnoer

Een netsnoer wordt gebruikt om het modem met het stopcontact te verbinden.



#### Netwerkkabel (15 mtr)

Deze kabel wordt gebruikt om een PC / laptop te verbinden met het modem.



#### Telefoonkabel (5 mtr)

Deze kabel wordt gebruikt om het telefoontoestel te verbinden met de wandcontactdoos. Eventueel kan deze kabel ook gebruikt worden om het telefoontoestel rechtstreeks met het modem te verbinden.



1x



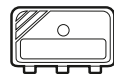
2x



1x

#### Coaxkabels

Een coaxkabel wordt gebruikt om de wandcontactdoos met het modem te verbinden, eventueel via een splitter.



### stap 2



## Voordat u verder gaat...!



Indien u zowel UPC (Draadloos) Internet als Telefoonie heeft genomen dan dient u de hele installatiehandleiding te doorlopen. Indien u alleen UPC (Draadloos) Internet heeft genomen, dan kunt u na de installatie van het modem (stap 1 t/m 8) verder gaan bij stap 13.

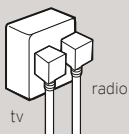
Indien u alleen UPC Telefoonie heeft genomen, dan gaat u na de installatie van het modem (stap 1 t/m 8) verder tot en met stap 12.

## Localiseer uw hoofdaansluiting

Ga na op welke locatie de UPC-kabel uw woning binnenkomt. Deze bepaalt namelijk waar het bijgeleverde modem komt. Er zijn twee mogelijkheden:

### Hoofdaansluiting komt binnen in de woonkamer

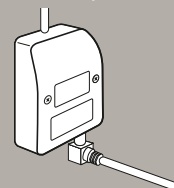
Deze situatie komt vaak voor in woningen van vóór 1985.



In nagenoeg alle woningen is een wandcontactdoos radio/tv in de woonkamer aanwezig. Dit hoeft niet altijd de hoofdaansluiting te zijn. Als blijkt dat uw hoofdaansluiting in de meterkast zit, maar u gebruikt deze niet voor de installatie, dan is de kwaliteit van uw verbinding niet optimaal.

### stap 3

### Hoofdaansluiting komt binnen in de meterkast

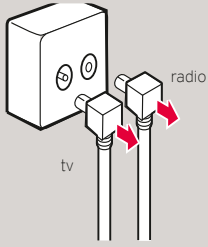


Aansluiting in hal, kruipruimte of kelder.



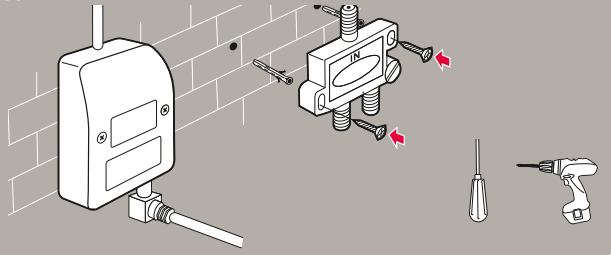
## Installatie modem

woonkamer

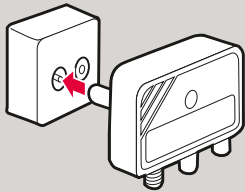


step 4

meterkast

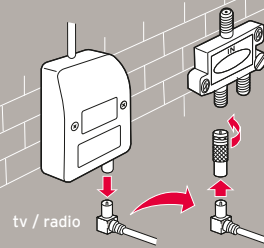


woonkamer

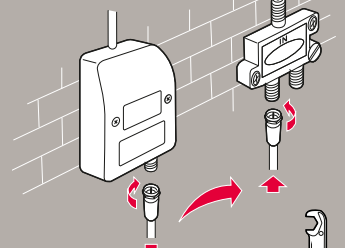


step 5

meterkast

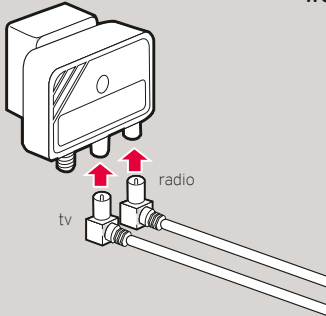


steekverbinding



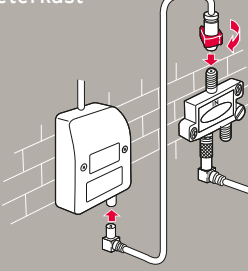
schroefverbinding

woonkamer

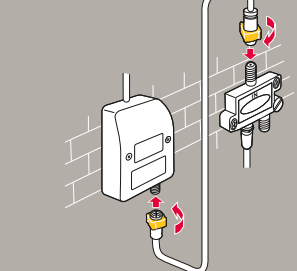


step 6

meterkast

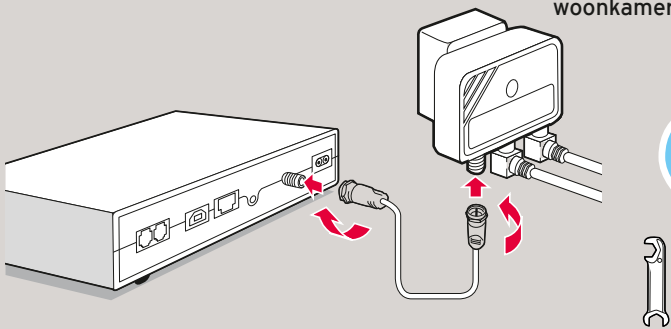


steekverbinding



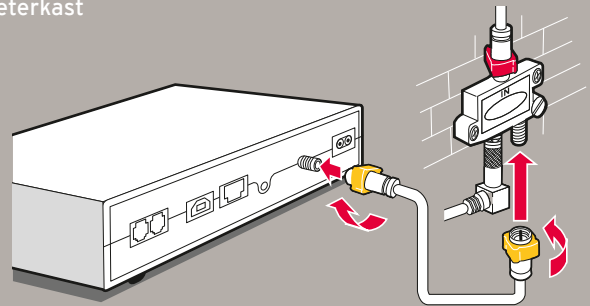
schroefverbinding

woonkamer

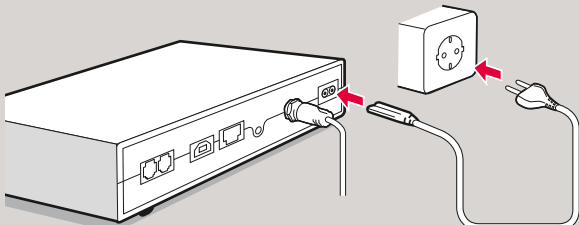


step 7

meterkast

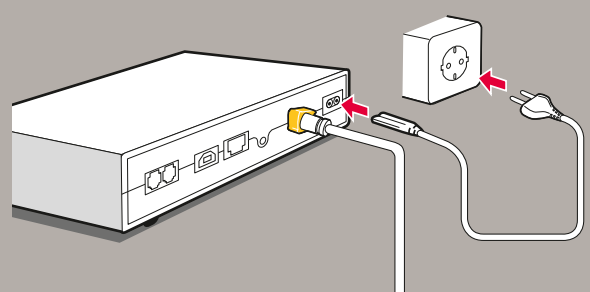


woonkamer



step 8

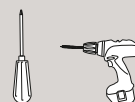
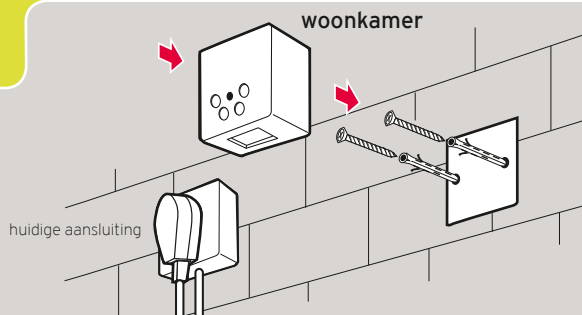
meterkast



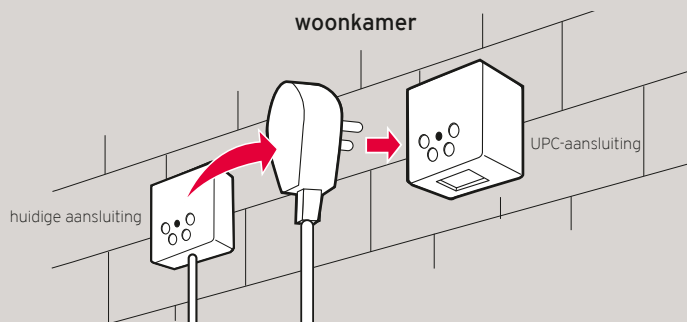


### Installatie **telefoonie**

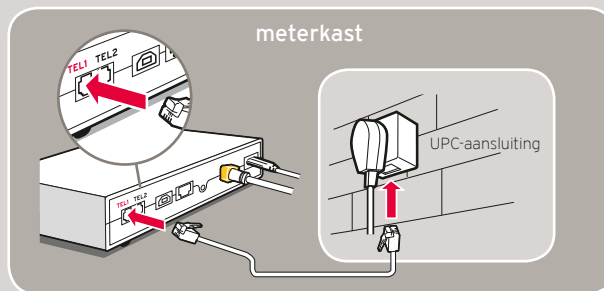
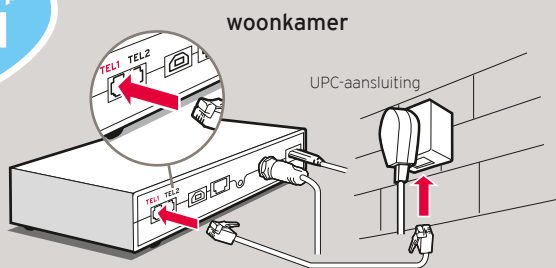
stap  
9



stap  
10

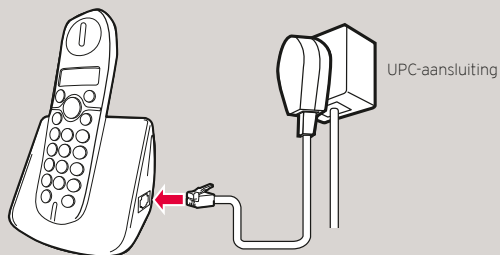


stap  
11



stap  
12

### Doe na de installatie de kiestoon check



#### Als de kiestoon niet hoorbaar is:

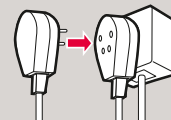
1. Controleer of alle kabels vastzitten.
2. Trek de voedingsstekker 30 seconden uit uw modem.
3. Nog steeds geen kiestoon? Neem contact op met UPC Klantenservice.

#### Wilt u uw eigen telefoonnummer behouden?

Ga naar [upc.nl/nummerbehoud](http://upc.nl/nummerbehoud) of kijk in de gebruikershandleiding.

tip

Als u meerdere telefoontoestellen wilt aansluiten, kunt u diverse opzetstekkers op elkaar plaatsen.

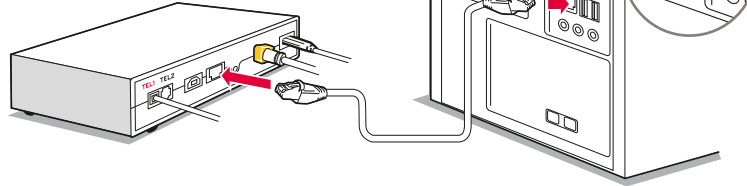




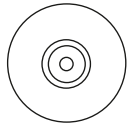
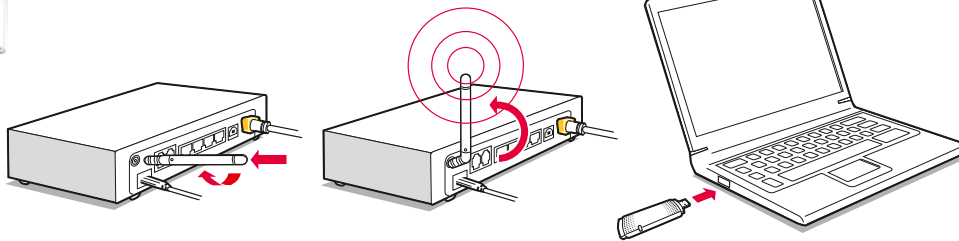
### Installatie internet

stap  
13

#### UPC Internet / Telefoon



#### UPC Draadloos Internet / Telefoon



Voor het installeren van draadloos internet dient u vanaf hier deze installatiehandleiding te gebruiken.

stap  
14



#### Check na de installatie de verbinding

1. Start Internet Explorer (of een andere browser) op.
2. Voer in de adresbalk het volgende internetadres in: [upc.nl/speedtest](http://upc.nl/speedtest)
3. Voer de speedtest uit om uw verbinding te testen.
4. Ga naar [upc.nl/optimaalesnelheid](http://upc.nl/optimaalesnelheid) om optimaal gebruik te maken van uw internetverbinding.

#### Kijk in de gebruikershandleiding

Hierin vindt u meer informatie over de gratis extra telefoniediensten, zoals voicemail en nummerherhaling. Verder geven we tips en uitleg over onze internetdiensten, zoals Smart Guard of Online Back-Up.

#### Installatiegarantie

Installeren niet gelukt? Bel de Klantenservice 0900 15 80 (€ 0,10 per minuut) en leg uw situatie voor. Lukt het vervolgens nog niet om online te komen, dan sturen wij een UPC-monteur om de installatie voor u af te ronden.



20% Kortingsbon



20% Kortingsbon



bron: Consumentenbond  
test digitale televisie (nov. 2008)  
en minigids (dec. 2007)

## Een optimale aansluiting vraagt om de juiste kabels

Een optimale aansluiting is afhankelijk van een goede binnenhuisbekabeling. Een kleine beschadiging kan al voor een slechte verbinding zorgen. Merkt u na de installatie dat er geen optimale verbinding is? Het UPC Center bij u in de buurt adviseert u graag over de juiste kabels, splitters en versterkers. Kijk op [upc.nl](http://upc.nl) voor het dichtstbijzijnde center bij u in de buurt. **Tegen inlevering van deze bon\* ontvangt u nu 20% korting op alle aansluitmaterialen.**



B/IH/1209 - 13107052

\*Deze bon is alleen te gebruiken in het UPC Center

20% Kortingsbon