

De installatie duurt slechts 5 minuten

stap 1

Controleer het installatiepakket

Controleer voordat u draadloos internet gaat activeren of het installatiepakket alle benodigde onderdelen bevat.

2 x antenne

USB adapter

Voedingsadapter
Een voedingsadapter wordt gebruikt om het modem met het stopcontact te verbinden.

Netwerkkabel (15 mtr)
Deze kabel wordt gebruikt om een PC / laptop te verbinden met het modem. Indien u gebruik maakt van een router verbindt de netwerkkabel het modem met de router.

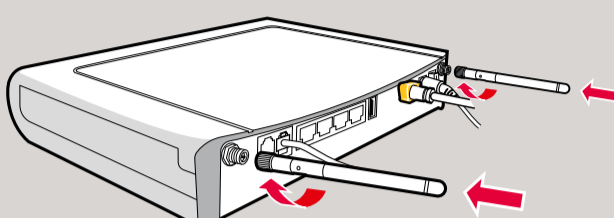
USB verlengkabel
Deze kabel kan worden gebruikt om de USB adapter op aan te sluiten voor een optimalere ontvangst van het draadloze signaal.

Handleiding

Modem

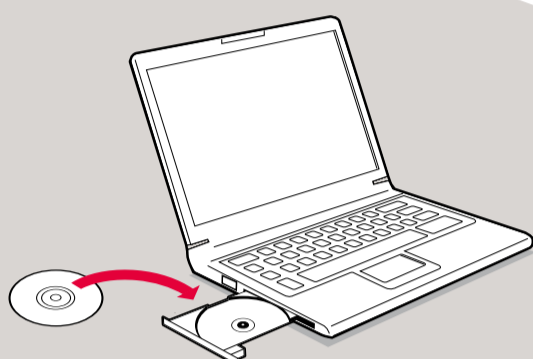
Cd-rom

stap 2



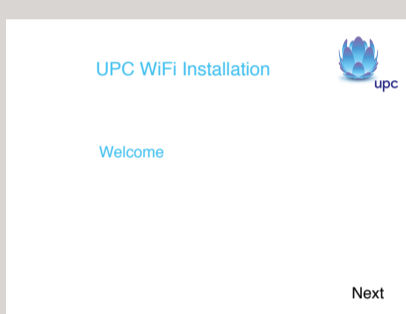
Controleer of u de 2 antennes heeft aangesloten op het modem. Als u dit nog niet heeft gedaan, doe dat dan alsnog.

stap 3



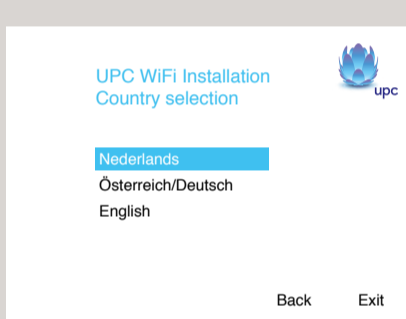
Let op! Indien de cd-rom niet automatisch start, start deze dan handmatig via de verkenner van uw pc/laptop door op "Automatisch afspelen" te klikken.

stap 4



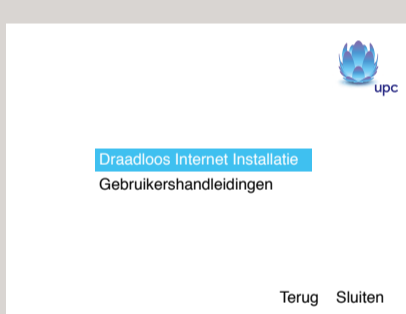
Klik op 'Next'.

stap 5



Selecteer 'Nederlands'.

stap 6



Selecteer 'Draadloos Internet Installatie' om verder te gaan met de installatie.



Klik op 'Gebruikershandleidingen' als u meer informatie over draadloos internet van UPC wilt.

Selecteer het document dat u wilt.

stap 7

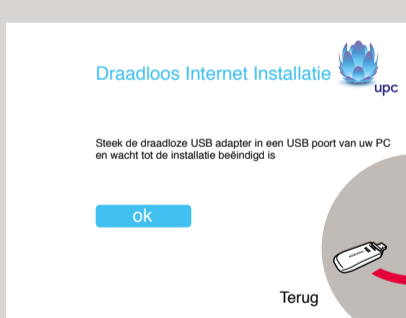


UPC adviseert u om de meegeleverde USB adapter te gebruiken. De USB adapter en het modem zorgen er samen voor dat uw draadloze verbinding maximaal 90 Mb behaalt*. Uiteraard is deze snelheid afhankelijk van het door u gekozen abonnement.



U kunt ook de draadloze netwerkkaart gebruiken die al in uw laptop/pc aanwezig is.

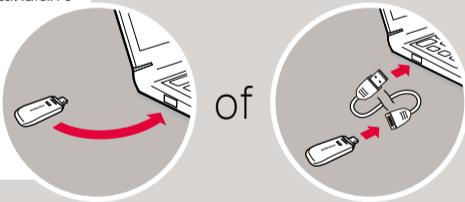
stap 8



Steek de draadloze USB adapter in een USB poort van uw PC en wacht tot de installatie beëindigd is.

Wacht tot de installatie voltooid is.

Voor de meest optimale ontvangst gebruikt u de USB verlengkabel.



stap 9



Voer uw SSID cijfers en wachtwoord in.

stap 10

- Check na de installatie de verbinding**
1. Start Internet Explorer (of een andere browser) op.
 2. Voer in de adresbalk het volgende internetadres in: upc.nl/speedtest
 3. Voer de speedtest uit om uw verbinding te testen.
 4. Ga naar upc.nl/optimaalesnelheid om optimaal gebruik te maken van uw internetverbinding.



Belangrijke informatie om draadloos internet te activeren. Op de sticker onderop het modem vindt u de SSID en WPA2-PSK code. De SSID is de naam waaraan u het modem kunt herkennen en de WPA2-PSK code is de beveiligingsleutel.

Extra informatie

* Let op: Een draadloos netwerk geeft in geen enkel geval garantie op de kwaliteit van de draadloze verbinding. Omdat het transportmedium (de lucht) gedeeld wordt met vele andere bronnen kunnen storingen optreden en kan er mogelijk een tragere internetverbinding zijn.

Gebruikershandleidingen

In het gebruikershandleidingen gedeelte op de cd-rom staat alle extra informatie over draadloos internet via het UPC modem. Gebruik hiervoor de verkenner op uw PC / laptop en u vindt de documenten in de map "manual".

